

血

漢方では、髪の毛は、「血余（血の余り）」といい、血と髪は健康は深く関わっていると考えられてきました。何らかの原因で、血が汚れたり、血液の流れが滞ったり、血量が少なくなったりすると、栄養不足になり髪の毛の成長の妨げとなります。

血流が悪い

男性に多い 抜け毛

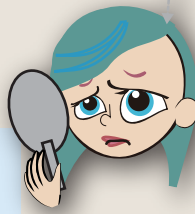
バランスの悪い食事、不規則な生活、睡眠不足、喫煙などにより、血液がドロドロに。

血の不足

女性に多い 抜け毛 円形脱毛症
髪の毛が細くなる コシ 艶がない

- ・女性は生理や出産などによって血が不足しがち。
- ・女性に多い「冷え」は、血管が収縮して血行不良に。
- ・30～40代の女性は加齢によって大きく体質が変わることに伴い血が不足する。
- ・過度なダイエット。

頭皮や地肌に栄養が行き届かなくなり、髪の毛のトラブルに。



漢方 体を解毒し綺麗な血を巡らせる。
防風通聖散・竜胆瀉肝湯

漢方 血を補い良い血液を作る。エネルギー補給する。
十全大補湯・帰脾湯

頭皮の脂

男性に多い 抜け毛

肝臓の解毒作用の弱り、食生活の乱れ、皮膚の発散の弱さ等から頭皮の脂が

皮脂が過剰に分泌されてベタベタ

頭皮が乾燥してカサカサ

脂漏性脱毛

フケ

漢方 体内の余分なものを解毒し、湿熱や血熱などの老廃物を除去。
防風通聖散・清上防風湯

頭皮 気

気の弱り

ストレス 自律神経の乱れ

白髪、抜け毛、円形脱毛症

ストレスがあると、体が緊張をして、気も血も滞り、毛髪も育ちが悪くなり、白髪、抜け毛、円形脱毛症を引き起こします。

漢方 精神を安定させ、ストレスを軽減し、気や血の巡りを良くする。
加味逍遙散・柴胡加竜骨牡蠣湯

胃の熱

抜け毛

体格の良い人は、胃も丈夫で、早食いや大食いをする。

その結果、内熱（胃に熱がこもる）体質になりやすく、その胃熱が上に上がり頭（特にヒタイのあたりに）に行き、薄毛の原因になります。

漢方 胃肝胆の内臓の真熱をとる。
黄連解毒湯・三黄瀉心湯

女性ホルモンの乱れ

円形脱毛症 抜け毛

女性ホルモンのバランスが崩れると、髪の毛以外にも、睫毛・腋毛・陰毛も少なくなります。円形脱毛症は、更年期障害や月経不順など、女性ホルモンのバランスの乱れが原因の病と併発する場合があります。

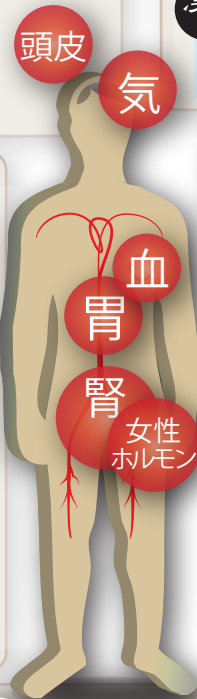
漢方 血液循環を良くして女性ホルモンを整える。
当归芍薬散・加味逍遙散

「腎」の弱り
(下半身の老化)

白髪、抜け毛

漢方では腎は、人間の生殖や成長、老化に関わる機能を現したもので、この「腎」の機能が低下すると、抜け毛、白髪が増えるなどの老化現象が現れます。

漢方 肝腎両方の働きを高めることで、「腎」の弱りの予防、改善をする。
八味地黄丸 補中益気湯



副作用

新薬(抗癌剤等)の副作用

抜け毛、円形脱毛症

精神安定剤・副腎皮質ホルモン・女性ホルモン等の薬による副作用で、抜け毛などの症状が現れる場合もあります。漢方はその副作用を軽減し、また、身体を丈夫にします。

漢方 新薬の副作用防止、身体にパワーをつける。
補中益気湯

髪の毛の悩みといえば、世の多くの男性を悩ませる薄毛が代表ですが、男性の薄毛以外にも、子供や女性の抜け毛、また、白髪や円形脱毛症、髪が細くなる、切れる、艶がない等、髪の毛のトラブルは様々あります。多くの男性の悩みである薄毛の原因は、遺伝7割、環境3割とも言われています。今回のかわら版では、漢方による体の中からの髪へのアプローチをご紹介します。



髪の毛の悩み

薄毛・白髪・円形脱毛症

月刊 本草閣 かわら版

2月2日 第130号



発行所 和薬・漢方 本草閣
「本草閣かわら版」
林 譽史朗 著

編集 川出
[文責 林 譽史朗]

気功 体験講習会 に参加 してみませんか!

日時: 4月14日(日) 10月20日(日) 13:00~16:00

講師: 中健次郎先生
場所: 名城大学サテライト (名古屋駅前)

会費: ¥5,000/一回
募集人数: 50人
主催: 漢方の本草閣

詳細は本草閣本店 (052)241-3388 まで

松の葉を使った 円形脱毛症 民間療法

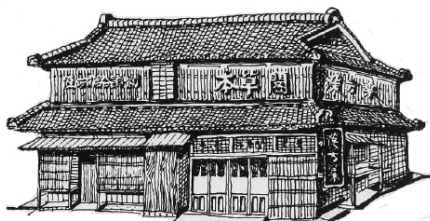
① 綺麗な松葉を輪ゴムなどで束ねる

② 脱毛した場所を刺激する

*ケガに注意して下さい

和薬・漢方の本草閣 本店 (鶴舞駅)

〒460-0012 名古屋市中区千代田5-21-17
TEL (052)241-3388 FAX (052)241-3443
JR中央線・地下鉄 鶴舞駅下車 徒歩2分



和薬・漢方の本草閣 緑店 (滝の水公園西)

〒458-0016 名古屋市緑区上旭1-622
TEL (052)899-0221 FAX (052)899-0236
・名鉄鳴海駅より 名鉄バス 滝ノ水口 下車
・地下鉄 鳴子北駅から(太子、大高駅行き) 滝ノ水公園下車
相生山駅から(大清水行き) 滝ノ水公園下車